

Metszések

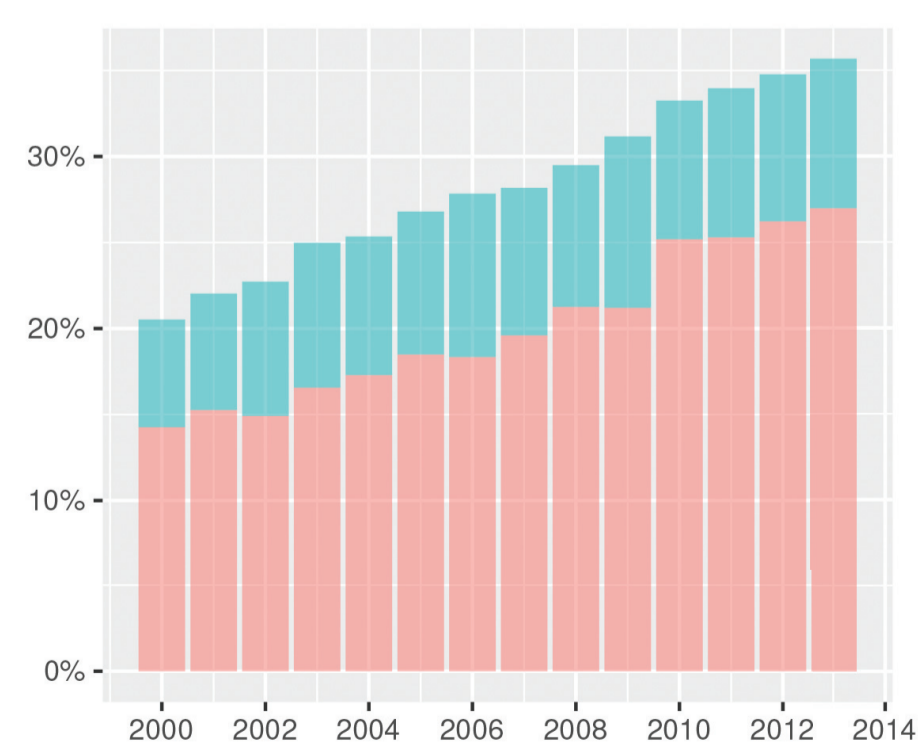
Mekkora esélye van egy nőnek, hogy vágás nélkül hozza világra a gyermekét?
Az alábbi ábrák a 2010 és 2013 közötti időszak szülészeti adatai
(Tauffer-adatszolgáltatás) alapján mutatnak országos tendenciákat.

Császármetszések aránya kórházanként 2000-2013



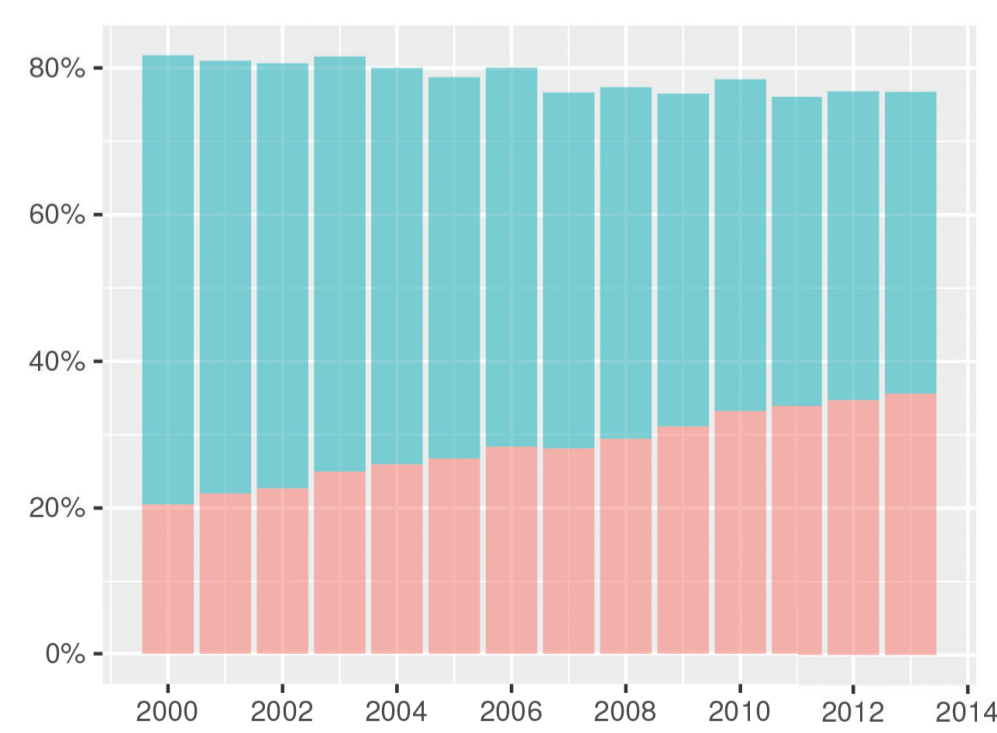
Császármetszés típusa
 ■ sürgősségi
 ■ elektív
 ■ összes császármetszés országos átlaga

Császármetszések relatív gyakorisága az összes szülésen belül, országosan



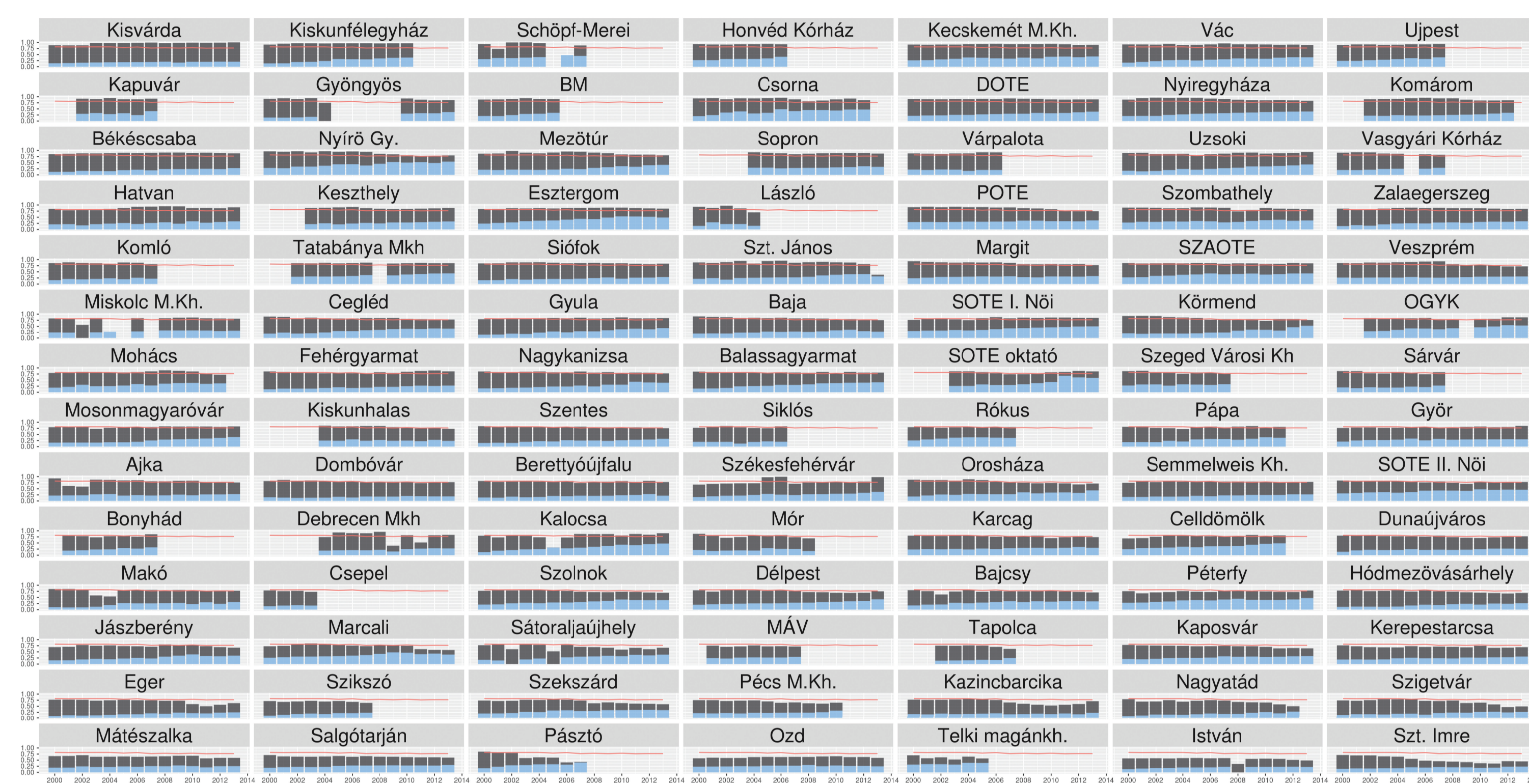
Császármetszés típusa
 ■ sürgősségi
 ■ elektív

Császár-, ill. gátmetszések relatív gyakorisága az összes szülésen belül, országosan



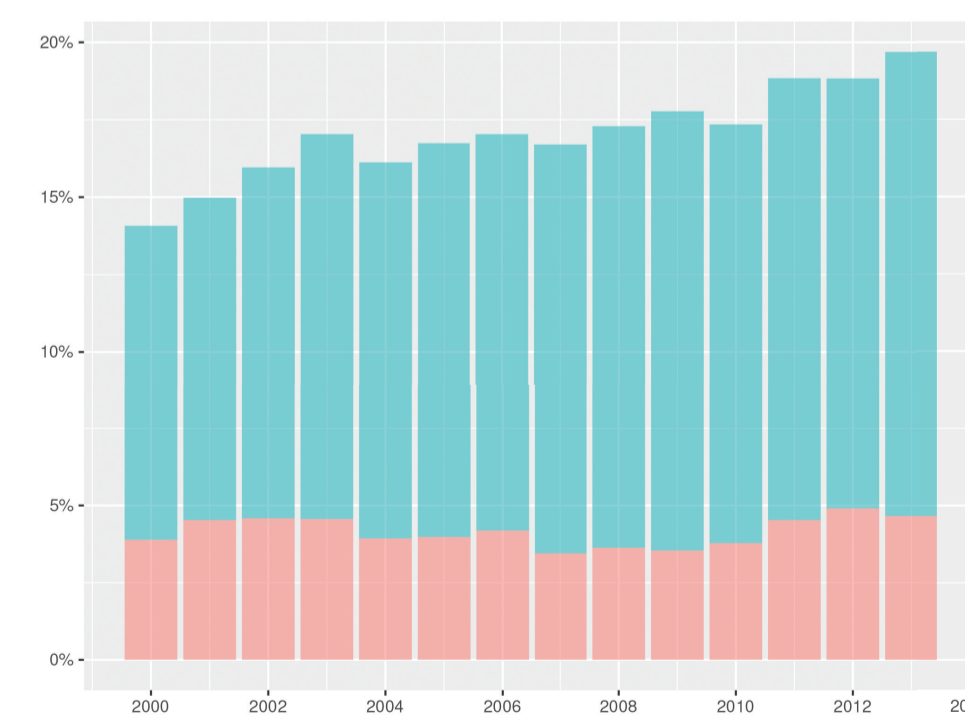
Metszés típusa
 ■ császármetszés
 ■ gátmetszés

Császármetszések és gátmetszések aránya kórházanként 2000-2013



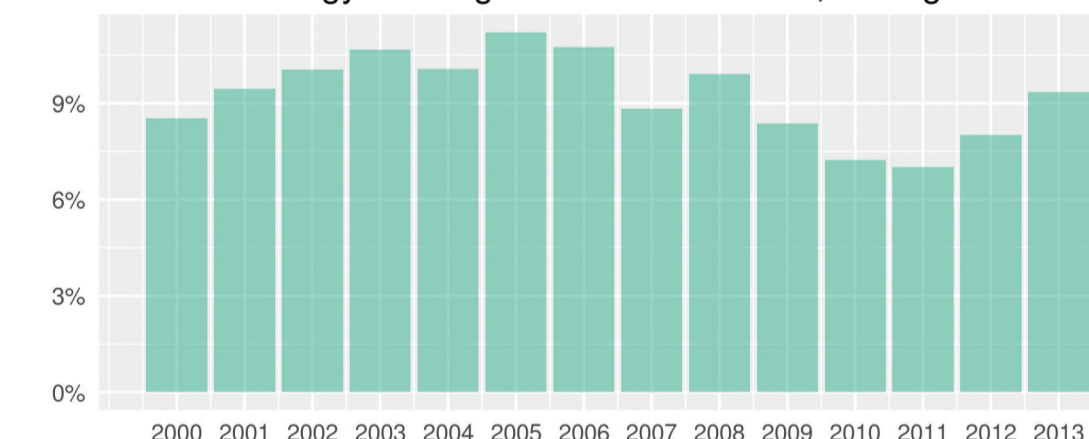
Metszés típusa
 ■ császármetszés
 ■ gátmetszés
 ■ császár- és gátmetszések egyesített országos átlaga

Szüléscsúcsok relatív gyakorisága az összes szülésen belül, országosan



Szüléscsúcs típusa
 ■ programozott
 ■ nem programozott

Epidurális fájdalomcsillapítás használatának relatív gyakorisága a szüléseken belül, országosan



CTG-vel kísért szülések relatív gyakorisága az összes szülésen belül, országosan

